



Manual Usuario

Detector de humo
DH-100H



Te damos la bienvenida a tu hogar inteligente, nuestro compromiso es facilitarte el día a día. Te invitamos a leer cuidadosamente el manual de usuario para el uso correcto de este producto.

Descripción del producto

Este producto es un sensor de humo fotoeléctrico inteligente, con diseño de tecnología de red inalámbrica Zigbee de potencia ultra baja. Es capaz de detectar la presencia de humo en tiempo real; una vez que detecta el peligro de humo, el LED rojo parpadea rápidamente y los detectores sonarán. Éstos pueden alertar a usted y a su familia a tiempo. Puede ser ampliamente utilizado en el hogar, sala de estar, cafetería, salón de baile o en cualquier otro lugar en donde sea necesario el monitoreo contra incendios. Instalación libre de herramientas. Para este dispositivo es necesario para su funcionamiento el Hub ZIG-100.



Especificaciones

Voltaje de
funcionamiento

DC3V (Batería de litio
CR17335 / CR123A)

Alarma

LED rojo

Volumen	$\leq 85\text{dB} / 3\text{m}$
Forma de red	Zigbee Ad-Hoc Networking
Distancia de Red Ad-Hoc	$\leq 70\text{m}$ (área abierta)
Temperatura	$- 10\text{ }^{\circ}\text{C} - + 50\text{ }^{\circ}\text{C}$
Humedad de trabajo	$-10\text{C}^{\circ} \sim + 50\text{C}^{\circ}$
Humedad de trabajo	95% HR
Dimensión	$60 * 60 * 49.2\text{mm}$

Instalación

Montaje en techo plano

La ubicación preferida para instalar el sensor de humo es en el centro del techo, porque el humo, el calor y los productos combustibles suben al techo y se extenderán lateralmente. Mantenga una distancia de al menos 30 cm de las luces y decoraciones, y al menos 15 cm de las paredes y esquinas.

Montaje en techo inclinado

Si el techo está inclinado, instale el sensor de humo a una distancia horizontal 90 cm del centro del techo.



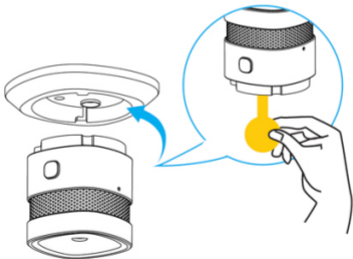
Posición de instalación recomendada y a evitar



Instalación en techo inclinado

INSTRUCCIONES DE INSTALACIÓN

Paso 1: Gire el sensor en el sentido contrario a las agujas del reloj para separarlo de la montura. Luego, retire la aleta de las baterías para darle energía al sensor



Paso 2**PREPARACIÓN PARA EL USO**

1. Asegúrese que el teléfono móvil esté conectado a Wi-Fi



Asegúrese que el detector de humo esté dentro de la cobertura de la red ZigBee del Hub, para garantizar una conexión efectiva entre el producto y la app.

* Asegúrese de que el hub ZigBee esté conectado a su red a través del cable LAN al router.

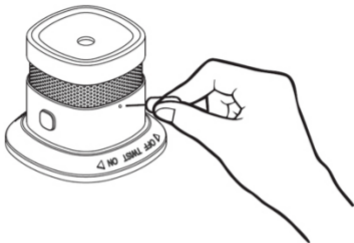
2. Descargue la aplicación TuyaSmart desde App Store o Google Play.

Si está descargando la aplicación por primera vez, presione "Registrar" y registre su cuenta de usuario.

CONFIGURACIÓN INTERNET

- Conecte el dispositivo a la fuente de alimentación mientras se asegura de que el teléfono esté conectado a la red y que la puerta de enlace inteligente se haya agregado correctamente;
- Abra la aplicación y toque el dispositivo Hub → “Add Subdevice”. Luego, seleccione “Detector de humo”;



Paso 3

- Agregar a la Red: Presione con el Pin incluido el botón de pareo durante dos segundos y verá una luz verde. Entonces la Aplicación mostrará "Agregado con éxito"
- Desconectar de la Red: Mantenga el botón de pareo presionado durante 5 segundos para desconectarlo a

la Red. Luego de que la luz parpadee lentamente por 3 segundos, el equipo se habrá desconectado de la Red.

Si no encuentra su dispositivo entre las opciones, seleccione “LED already blink” o “Dispositivo parpadeando”. Buscará de manera automática los dispositivos que funcionan con ZigBee.

Paso 4 de la instalación



Installation one



Installation two

- Instalación uno: fije el soporte en el techo con tornillos.
- Instalación dos: retire el adhesivo de doble faz y pegue la alarma al techo.



Remueva la tira de insolación de las baterías para energizar el detector e instálelo rotandolo en el sentido de las agujas del reloj en la montura

Estado de alarma y LED

Estado	LED	Sonido de alarma
Espera	LED rojo parpadea cada 53 segundos	NO
Prueba	LED rojo parpadea rápidamente	“Di-Di-Di” rápido
Alarma	LED rojo parpadea rápidamente	“Di-Di-Di” rápido
Silenciar	LED rojo parpadea cada 10 segundos	NO
Baja potencia	LED rojo parpadea una vez	“Di” cada 53 segundos
Falla	LED rojo parpadea dos veces cada 53 segundos	“Di-Di” dos veces cada 53 segundos

LED	Estado
LED verde	<ol style="list-style-type: none"> 1. Parpadea rápidamente durante la conexión en red (5 veces / segundo) 2. Sigue encendido durante unos 3 segundos si la conexión a la red fue exitosa 3. Parpadea lentamente seis veces si la conexión a la red fue fallida (dos veces / segundo)
	<ol style="list-style-type: none"> 1. Operación de APP, falla la red de ZigBee, parpadea lentamente 6 veces 2. Presione el botón de red durante 5 segundos. El LED rojo se enciende alrededor de 2 segundos, luego parpadea lentamente 6 veces, se desconecta correctamente

Preguntas Frecuentes

Problema	Causa	Solución
Encendido y con alarma	Obstrucción por polvo o vapor	Encienda nuevamente una vez que haya removido el polvo o vapor
Encendido con breve "Di-Di"	Baja potencia	Cambie las baterías
La alarma no suena o suena bajo	Baja potencia	Cambie las baterías
La alarma no suena al presionar el botón de prueba	Desconexión o polaridad invertida de las baterías	Reinstale las baterías con atención a su polaridad
	Baja potencia	Cambie las baterías

DETECTOR DE HUMO DH-100H / MANUAL DE USUARIO

Dispositivo sin conexión	El dispositivo se encuentra muy lejos de la central inteligente	<ol style="list-style-type: none">1. Añada un repetidor.2. Acorte la distancia entre dispositivos y central inteligente. Vuelva a encender el dispositivo y presione el botón de prueba
	Baja potencia	Cambie las baterías
Enlace de red fallida	El dispositivo de alarma no se desenlaza de la red	Desenlace la red de antes de volver a conectarse
	El punto de enlace no se encuentra en estado de red	Asegúrese que el punto de enlace se encuentra en estado de red

Silenciar y Prueba

Asegúrese de que no haya un peligro real de incendio al utilizar la función de silencio. Bajo condiciones conocidas y sin necesidad de la alarma incendio, no bloquee ni imposibilite de ninguna otra forma el funcionamiento la alarma. Presione el botón Prueba / Silenciar para disminuir la sensibilidad y para apagar la alarma.



Mantenga presionado el botón Prueba / Silenciar del panel de prueba durante 3 segundos, como se muestra en la imagen de arriba, hasta el estado de alarma (consulte la tabla de estado). Se recomienda realizar la prueba al menos una vez por semana. No use llamas para realizar pruebas. Una vez que la alarma esté segura, preste atención.

Reemplazar la Batería



Reemplace la batería conectando correctamente los electrodos positivo y negativo. Proteja el medio ambiente y deseche las baterías correspondientemente.

Mantenimiento

1. Por favor, presione el botón de prueba para probar los dispositivos de alarma semanalmente después de que éstos se hayan puesto en uso.
2. La batería se podrá usar alrededor de 3 a 5 años en condiciones normales. Altas temperaturas, humedad u otras malas condiciones pueden acortar la vida útil de la batería.
3. Por favor, cambie la batería por una del mismo tipo oportunamente cuando reciba la indicación de bajo consumo de energía. Presione el botón de prueba si el dispositivo de alarma emite un sonido y el destello indicará que la batería debe ser reemplazada.
4. Planifique pruebas en cuanto instale el dispositivo de alarma y asegúrese de que los dispositivos de alarma estén en buenas condiciones. Tome las medidas necesarias para evitar el polvo, la humedad y la corrosión.

5. Se sugiere cambiar las baterías después de que haya sucedido un incendio real.

Advertencia

1. No instale dispositivos de alarma en lugares con altas temperaturas, alta humedad, aceite pesado, y mantenga limpio el ambiente cercano al aparato.
2. Evite la instalación en lugares cercanos a la pintura de aceite pesado, diluyente u otros sólidos coloides en suspensión. En caso de cualquier influencia para la detección normal de los dispositivos de alarma.
3. Este producto es un detector de humo inteligente para uso doméstico que puede producir una alarma de sonido y destellos cuando ocurre un incendio, pero este dispositivo no puede apagar un incendio.

