

### PRECAUCIONES:

- Realiza la instalación de acuerdo con las instrucciones del fabricante
- Mantén una distancia mínima de 15 centímetros (6 pulgadas) alrededor del dispositivo para garantizar una ventilación adecuada
- No bloquee las aberturas de ventilación
- No deben depositarse objetos como periódicos, manteles o cortinas sobre las aberturas de ventilación, ya que impedirán la correcta ventilación del dispositivo
- Coloca el dispositivo en un lugar seguro para evitar posible caídas
- No coloques el dispositivo cerca de fuentes de luz o calor con llama al descubierto
- No lo instales cerca de fuentes de calor como radiadores, calentadores, estufas u otros aparatos (Incluidos amplificadores) que generen calor
- No desarme el producto, si lo hace que sea por una persona certificada o profesional

### INSTRUCCIONES DE USO SEGURO:

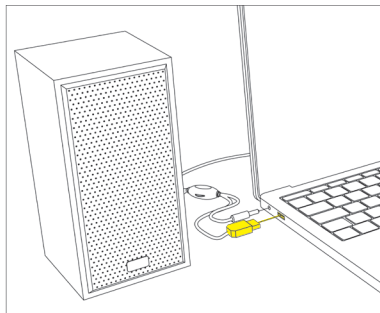
- Inicia tu producto con el control de volumen al mínimo
- Incrementa el volumen paulatinamente, hasta que oigas el sonido claramente y sin distorsión
- Si notas zumbido en los oídos, reduce el volumen o deja de escuchar. Consulta con un médico para que te examinen el oído




**COBRA II 6W**  
Parlantes PC

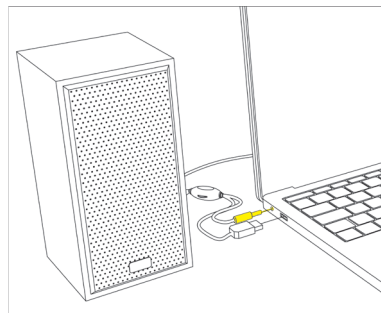
**CONTENIDO:**

- Para empezar ..... 1-2
- Especificaciones del producto ..... 3
- Precauciones ..... 4
- Instrucciones de uso seguro ..... 5

**PARA EMPEZAR:****PASO 1:**

Conecta el puerto USB a tu computadora.

•01•

**PASO 2:**

Conecta el cable Jack del parlante a la entrada de audio al computador

•02•

**ESPECIFICACIONES DE PRODUCTO:**

Modelo	Cobra II 6W
Conexiones	Conexión vía USB (Energía) Conexión Jack 3.5mm (Audio)
Potencia	3W RMS por cada parlante
Frecuencia	Rango de frecuencia de 90Hz-20KHz
Independencia	4Ω(Ohms)

•03•